

Кнопочные посты из пластика серии **P**

Общие технические требования

- | Соответствует кнопкам \varnothing 20мм
- | Хорошая прочность стекловолокна при ударах, пластмассовый корпус с повышенной жёсткостью
- | 3 типа корпусов различных размеров
- | Использование разноцветных кнопок
- | Максимальная защита водонепроницаемого корпуса от влияния окружающей среды

Техническая Информация

Рабочая температура	: мин./макс. -5°C /+ 125°C
Степень защиты	: IP 65 с соответствующими кнопками
Стандарт	:  

Общая схема

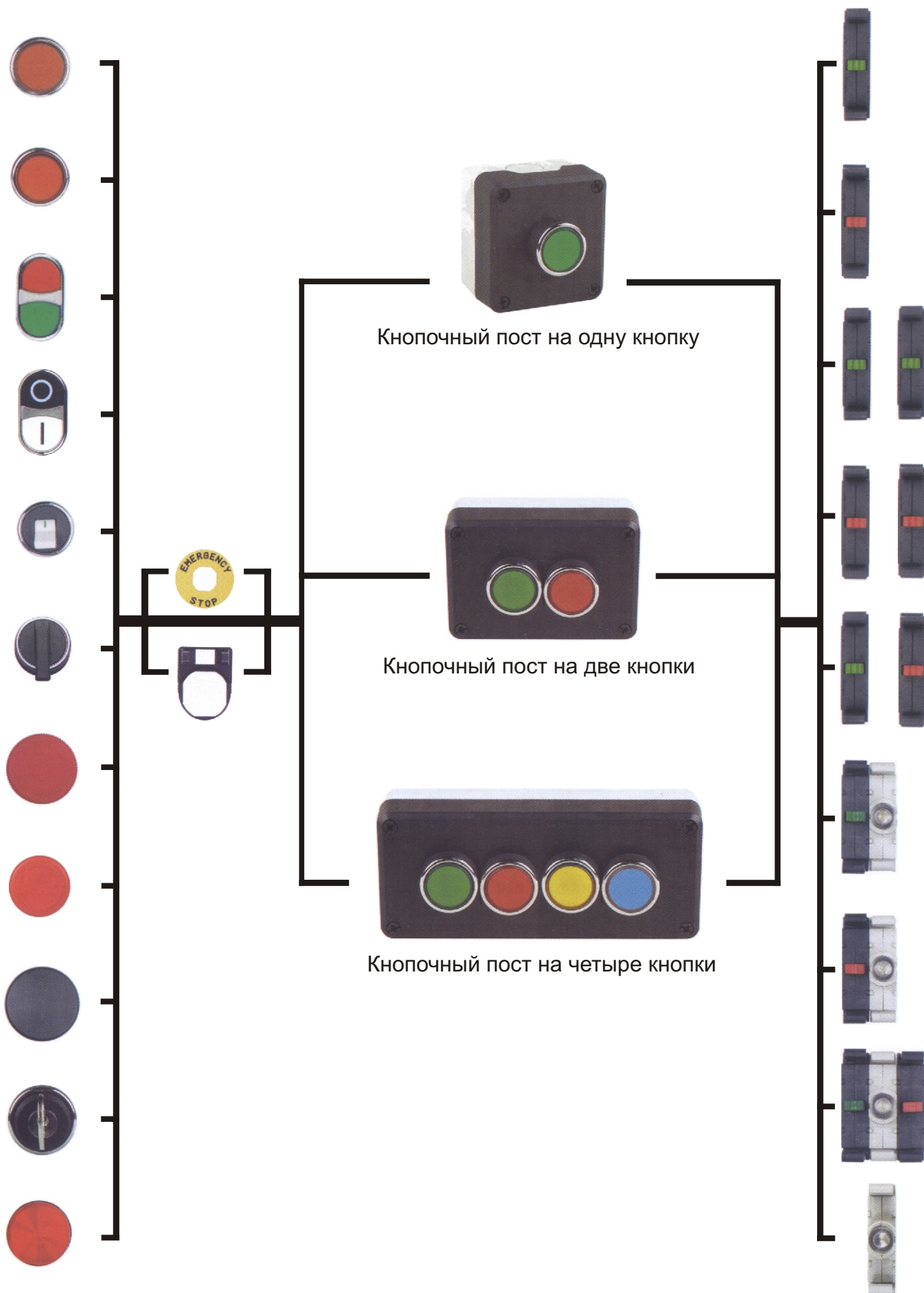
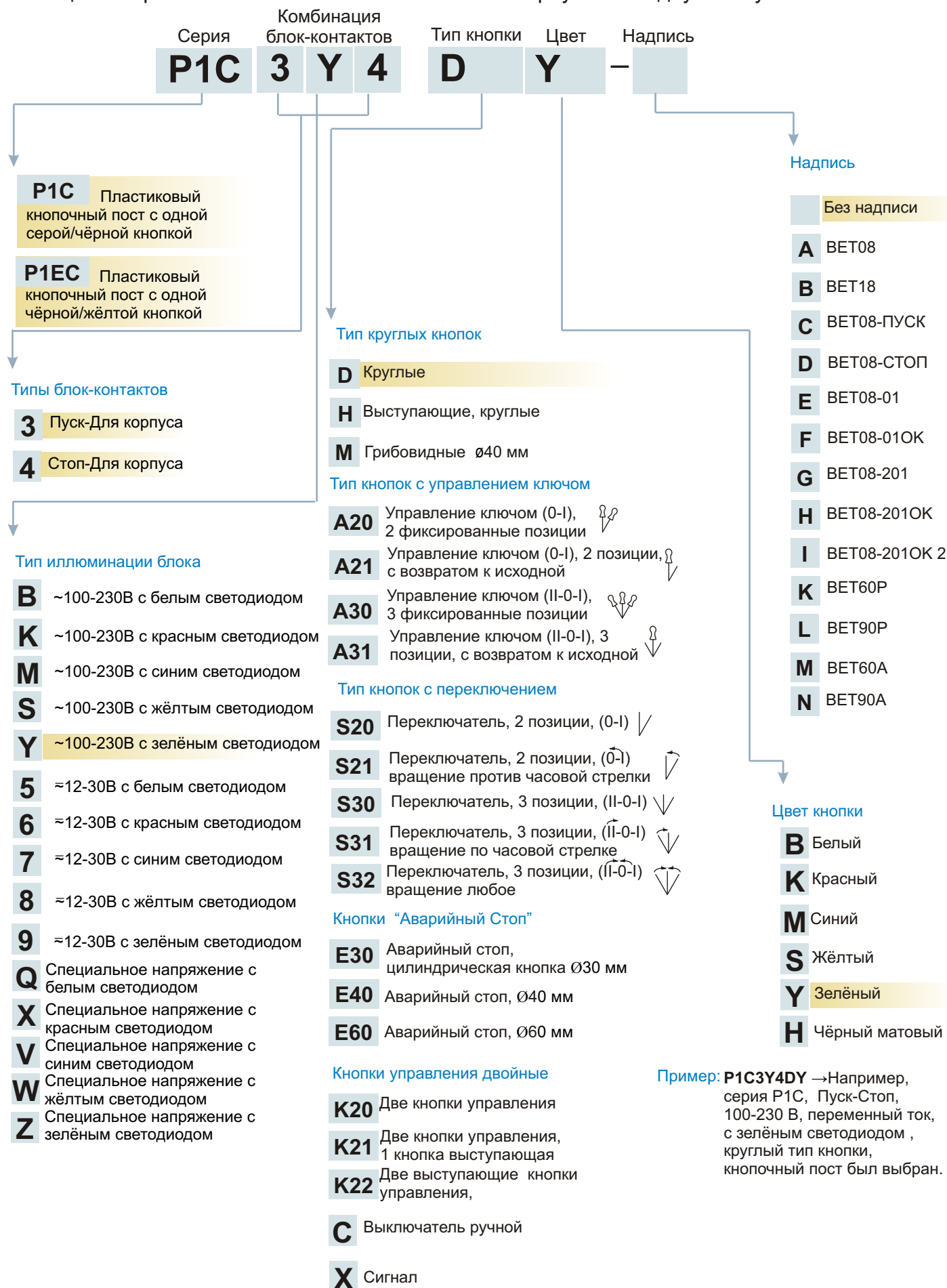


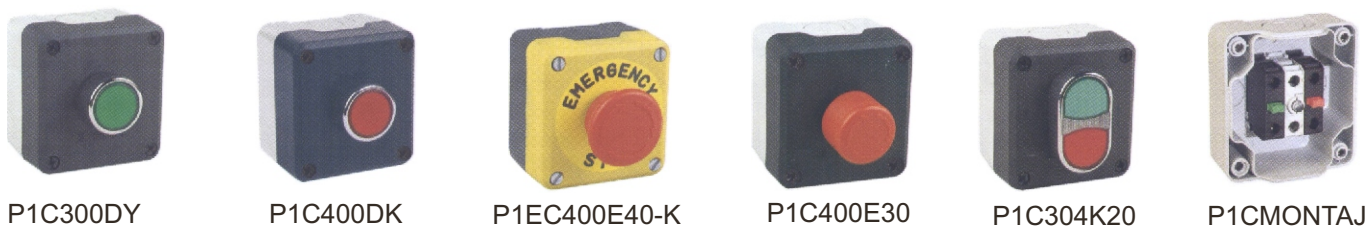
Таблица выбора кнопочных постов с пластиковым корпусом на одну кнопку



Пример: P1C3Y4DY → Например, серия P1C, Пуск-Стоп, 100-230 В, переменный ток, с зелёным светодиодом, круглый тип кнопки, кнопочный пост был выбран.

Код заказа	Тип кнопочных контактов		Тип кнопок	Цвет корпуса кнопочного поста
	Нормально открытый	Нормально закрытый		
P1C300D*	1	-	Круглый	Серый-Чёрный
P1C400D*	-	1	Круглый	Серый-Чёрный
P1C304D*	1	1	Круглый	Серый-Чёрный
P1C300M*	1	-	Грибовидный	Серый-Чёрный
P1C400M*	-	1	Грибовидный	Серый-Чёрный
P1C304M*	1	1	Грибовидный	Серый-Чёрный
P1C400E30	-	1	Аварийный стоп ø30мм	Серый-Чёрный
P1C304E30	1	1	Аварийный стоп ø30мм	Серый-Чёрный
P1C400E40	-	1	Аварийный стоп ø40мм	Серый-Чёрный
P1C304E40	1	1	Аварийный стоп ø40мм	Серый-Чёрный
P1C304K20	1	1	Двойной толкатель	Серый-Чёрный
P1C300S20	1	-	Переключатель	Серый-Чёрный
P1C303S30	2	-	Переключатель	Серый-Чёрный
P1C300A20	1	-	Ключ управления	Серый-Чёрный
P1C303A30	2	-	Ключ управления	Серый-Чёрный
P1EC400E30-K	-	1	Аварийный стоп ø30 с надписью	Чёрный-Жёлтый
P1EC400E40-K	-	1	Аварийный стоп ø40 с надписью	Чёрный-Жёлтый
P1CBOS	-	-	-	-

*Цвет: К: Красный, Y: Зелёный, S: Жёлтый, M: Синий, B: Белый, H: Чёрный матовый



P1C300DY

P1C400DK

P1EC400E40-K

P1C400E30

P1C304K20

P1CMONTAJ

P/S Смотри страницу G-4 для выбора блока иллюминации - Таблица выбора кнопочных постов с пластиковым корпусом

Размеры (мм)

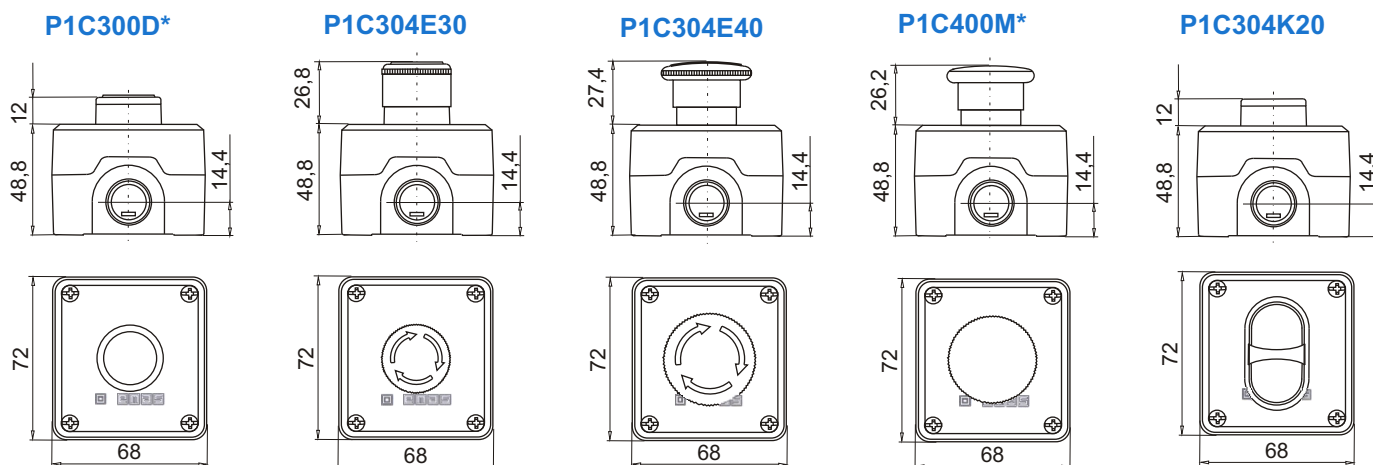


Таблица выбора кнопочных постов с пластиковым корпусом

Серия	Комбинация блок-контактов	Тип кнопки	Надпись
P2	A B		1 секция 2 секция
P2 Пластиковый односекционный кнопочный пост с серой/чёрной кнопкой			
Тип блок-контактов		Тип круглых кнопок	
A Пуск		Круглые	Надпись
B Стоп		H Выступающие, круглые	Без надписи
C Пуск-Стоп		M Грибовидные Ø40 мм	A ВЕТ08
D Пуск-Пуск		Тип кнопок с управлением ключом	B ВЕТ18
E Стоп-Стоп		A20 Управление ключом (0-I), 2 фиксированные позиции	C ВЕТ08-ПУСК
F Пуск ~100-230В со светодиодом		A21 Управление ключом (0-I), 2 позиции, с возвратом к исходной	D ВЕТ08-СТОП
G Стоп~100-230В со светодиодом		A30 Управление ключом (II-0-I), 3 фиксированные позиции	E ВЕТ08-01
H Пуск-Стоп~100-230В со светодиодом		A31 Управление ключом (II-0-I), 3 позиции, с возвратом к исходной	F ВЕТ08-01OK
L Пуск ≈12-30В со светодиодом		Тип кнопок с переключением	G ВЕТ08-201
M Пуск ≈12-30В со светодиодом		S20 Переключатель, 2 позиции, (0-I)	H ВЕТ08-201OK
N Пуск-Стоп ≈12-30В со светодиодом		S21 Переключатель, 2 позиции, (0-I) вращение против часовой стрелки	I ВЕТ08-201OK 2
		S30 Переключатель, 3 позиции, (II-0-I)	K ВЕТ60P
		S31 Переключатель, 3 позиции, (II-0-I) вращение по часовой стрелке	L ВЕТ90P
		S32 Переключатель, 3 позиции, (II-0-I) вращение любое	M ВЕТ60A
		Кнопки "Аварийный Стоп"	N ВЕТ90A
		E30 Аварийный стоп, цилиндрическая кнопка Ø30 мм	
		E40 Аварийный стоп, Ø40 мм	
		E60 Аварийный стоп, Ø60 мм	
		Кнопки управления двойные	
		K20 Двойная кнопка управления	
		K21 Двойная кнопка управления, 1 выступающая кнопка	
		K22 Двойная кнопка управления, 2 выступающие кнопки	
		C Выключатель ручной	
		X Сигнал	

Примечание: Стандартный цвет кнопок кнопочного поста на две кнопки: зелёный- красный

Примечание: Цвета светодиодов совпадают с цветами кнопок

Пример: P2 AB → Например, серия P2, Пуск-Стоп, Зелёный-Красный с круглыми кнопками, кнопочный пост выбран.

Код заказа	Тип 1 кнопочных контактов		Тип 2 кнопочных контактов		Тип1 кнопки	Тип2 кнопки	Надпись
	Нормально открытый	Нормально закрытый	Нормально открытый	Нормально закрытый			
P2AB	1	-	-	1	Круглый	Круглый	-
P2AB-M	1	-	-	1	Круглый	Грибовидный	-
P2AB-E30	1	-	-	1	Круглый	Аварийный стопø30	-
P2AB-E40	1	-	-	1	Круглый	Аварийный стопø40	-
P2CC	1	1	1	1	Круглый	Круглый	-
P2CC-M	1	1	1	1	Круглый	Грибовидный	-
P2CC-E30	1	1	1	1	Круглый	Аварийный стопø30	-
P2CC-E40	1	1	1	1	Круглый	Аварийный стопø40	-
P2AC	1	-	1	1	Круглый	Круглый	-
P2AC-M	1	-	1	1	Круглый	Грибовидный	-
P2AC-E30	1	-	1	1	Круглый	Аварийный стопø30	-
P2AC-E40	1	-	1	1	Круглый	Аварийный стопø40	-
P2BC	-	1	1	1	Круглый	Круглый	-
P2BC-M	-	1	1	1	Круглый	Грибовидный	-
P2BC-E30	-	1	1	1	Круглый	Аварийный стопø30	-
P2BC-E40	-	1	1	1	Круглый	Аварийный стопø40	-
P2AC-S30	1	-	1	1	Круглый	Переключатель	-
P2AA-A21	1	-	1	-	Круглый	Управление ключом	-
P2AB-CD	1	-	-	1	Круглый	Круглый	BET08-START BET08-STOP
P2BOS	-	-	-	-	-	-	-



P2AB



P2CC-M



P2AB-E40



P2AC-S30



P2AA-A21

P/S Смотри страницу G-6 для выбора блока иллюминации - Таблица выбора двухкнопочных постов с пластиковым корпусом

Размеры (мм)

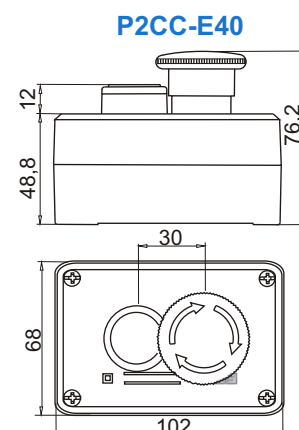
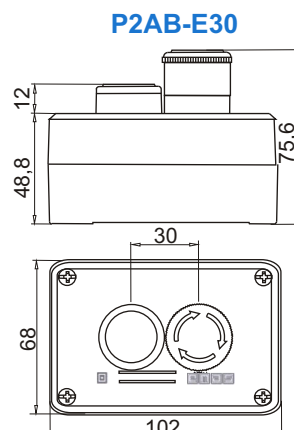
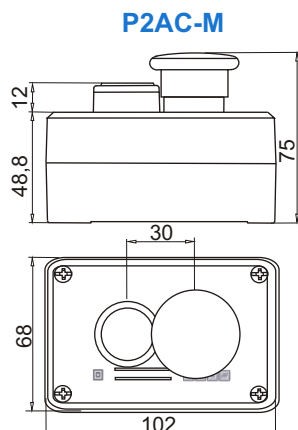
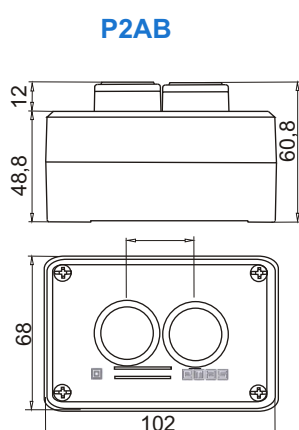
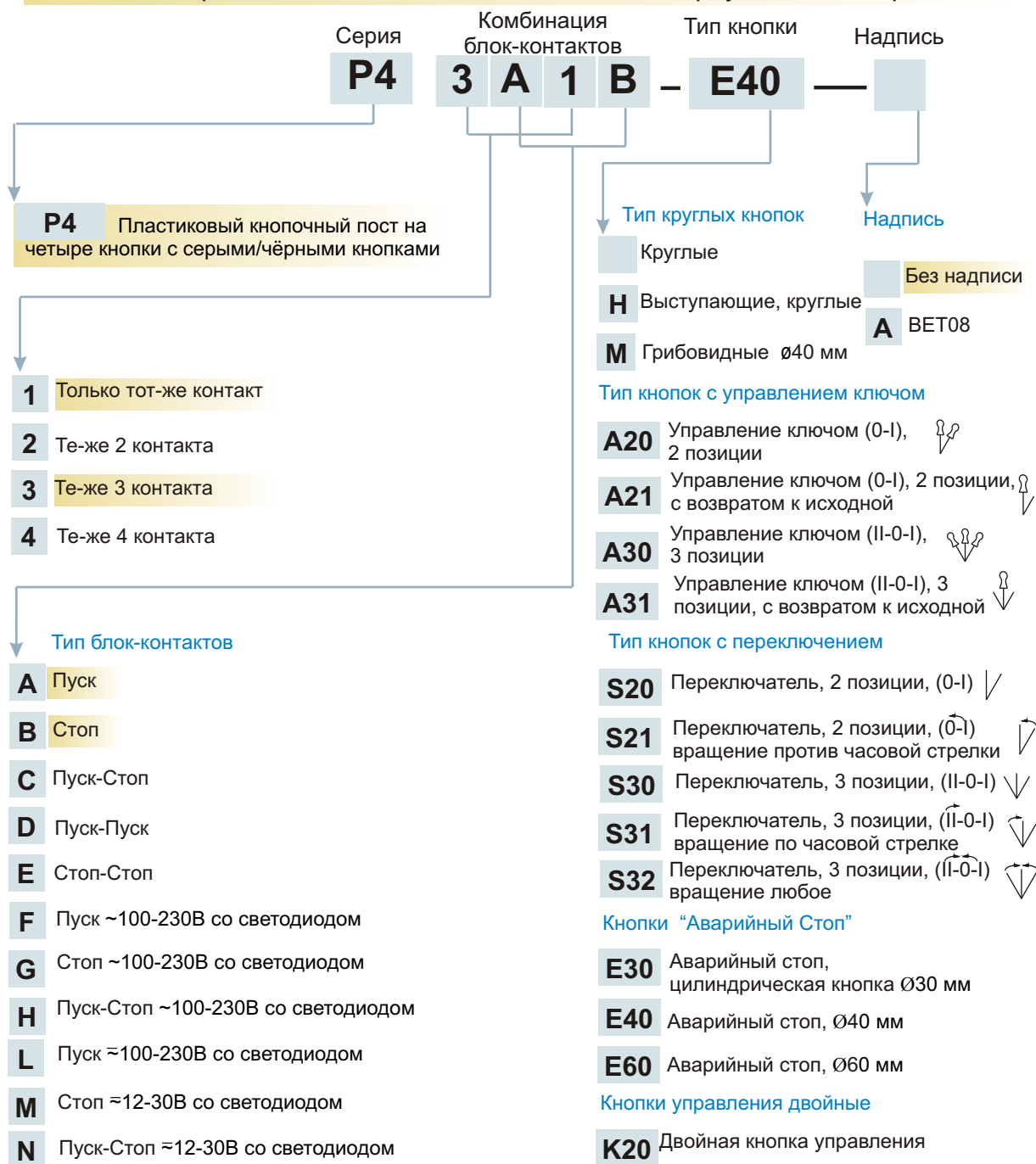


Таблица выбора кнопочных постов с пластиковым корпусом на четыре кнопки



Комбинация блок-контактов:





Примечание: Для специального изделия с отдельным кодированием возможно применение различных альтернативных блок-контактов.

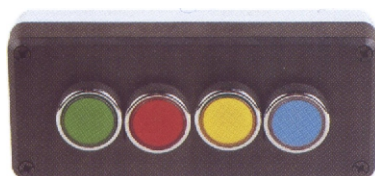
Примечание: Стандартный цвет кнопок кнопочного поста на четыре кнопки: зелёный- красный- жёлтый-синий.

Примечание: Цвета светодиодов совпадают с цветами кнопок

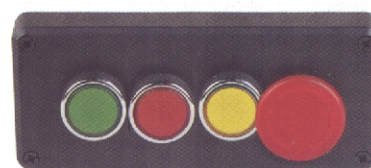
Пример: P43 A1B-E40 → Например, серия P4, 3 Пуск/1 Стоп, зелёный-красный-жёлтый синий, с 3 круглыми кнопками, 1 кнопка -Аварийный стоп Ø40 мм, корпус кнопочного поста выбран.

Код заказа	Тип кнопочных контактов		Тип кнопок	Цвет корпуса кнопочного поста	Надпись
	 Нормально открытый	 Нормально закрытый			
P44A	4	-	4 круглых	Серый-Чёрный	-
P44B	-	4	4 круглых	Серый-Чёрный	-
P44C	4	4	4 круглых	Серый-Чёрный	-
P43A1B	3	1	4 круглых	Серый-Чёрный	-
P43A1B-M	3	1	3 круглых 1 грибовидная	Серый-Чёрный	-
P43A1B-E30	3	1	3 круглых 1 аварийный стоп ø30мм	Серый-Чёрный	-
P43A1B-E40	3	1	3 круглых 1 аварийный стоп ø40мм	Серый-Чёрный	-
P43A1C-A30	4	1	3 круглых 1 ключ управления	Серый-Чёрный	-
P43A1C-S30	4	1	3 круглых 1 переключатель	Серый-Чёрный	-
P43A1B-A	3	1	4 круглых	Серый-Чёрный	ВЕТ08
P4BOS	-	-	-	-	-

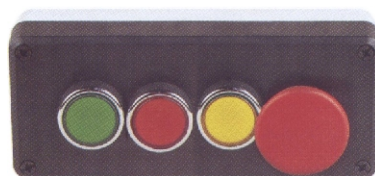
P/S Смотри страницу G-8 для выбора блока иллюминации -
 Таблица выбор четырёхкнопочных постов с пластиковым корпусом



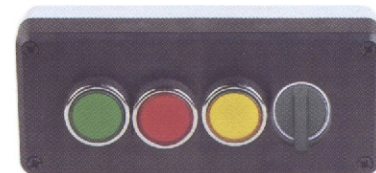
P43A1B



P43A1B-E40



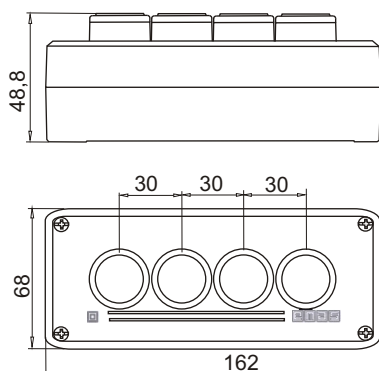
P43A1B-M



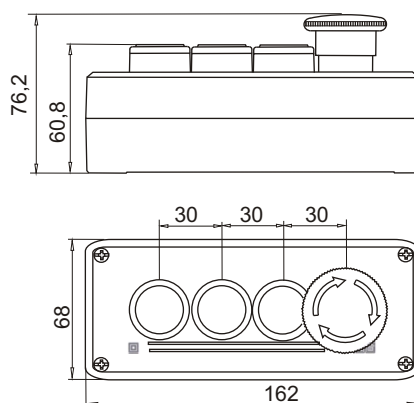
P43A1C-S30

Размеры (мм)

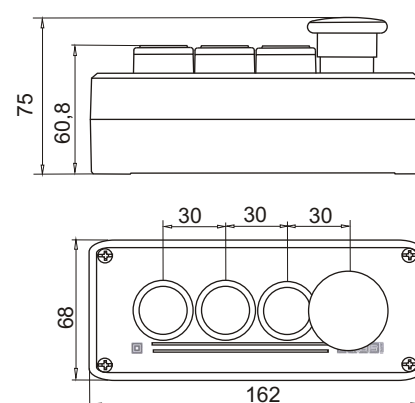
P43A1B



P43A1B-E40



P43A1B-M



Кнопочные посты из пластика для кран-балки серии **PVK**



Общие технические требования

- | Соответствует кнопкам \varnothing 22 мм
- | Хорошая прочность при ударах через стекловолокно, пластмассовый корпус с повышенной жёсткостью
- | 4 типа корпусов различных размеров
- | Направление вращения указывает стрелка
- | Максимальная защита водонепроницаемого корпуса от влияния окружающей среды
- | Трубный ввод гибкого кабеля

Техническая Информация

Рабочая температура : мин./макс. -5°C / $+125^{\circ}\text{C}$

Степень защиты : IP 65

Стандарт : **TSEK**

Примечание: Технические спецификации блок-контактов кнопочных постов были обозначены выше.

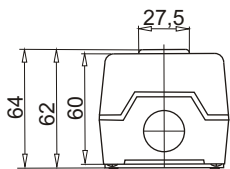


PVK4E

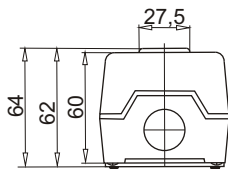
Код заказа	Количество кнопок	Тип кнопок	Цвет кнопок	Тип контактов
PVK1E	1	Круглый	Жёлтый	1НО+1НЗ
PVK2E	2	Круглый	Жёлтый	1НО+1НЗ
PVK3E	3	Круглый	Жёлтый	1НО+1НЗ
PVK4E	4	Круглый	Жёлтый	1НО+1НЗ
PVK5E	5	Круглый	Жёлтый	1НО+1НЗ
PVK6E	6	Круглый	Жёлтый	1НО+1НЗ
PVK7E	7	Круглый	Жёлтый	1НО+1НЗ
PVK8E	8	Круглый	Жёлтый	1НО+1НЗ
PVK10E	10	Круглый	Жёлтый	1НО+1НЗ
PVK1BOS	-	-	-	-
PVK2BOS	-	-	-	-
PVK4BOS	-	-	-	-
PVK6BOS	-	-	-	-

Размеры (мм)

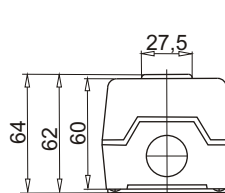
PVK1E



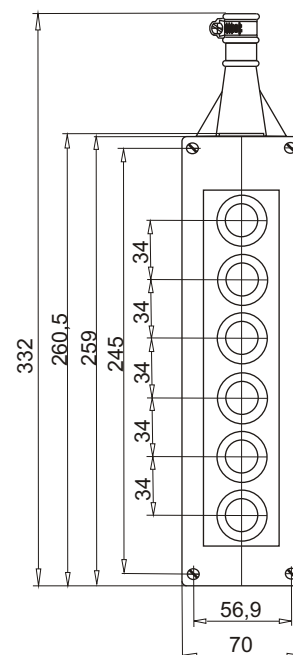
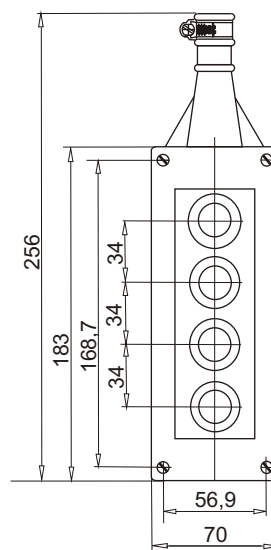
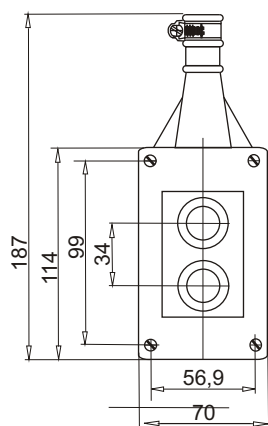
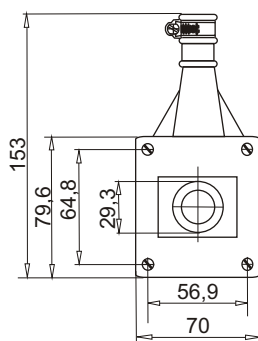
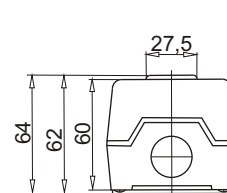
PVK2E



PVK3E/PVK4E



PVK5E/PVK6E



КНОПОЧНЫЕ ПОСТЫ ДЛЯ ТЕЛЬФЕРА СЕРИИ PV



Общие технические требования

- | Соответствует нажимным кнопкам \varnothing 22 мм
- | Эстетический внешний вид и эргономическое использование с помощью материала из пластмассы
- | Применение механической блокировки для предотвращения одновременного включения кнопок противоположного действия
- | Максимальная защита водонепроницаемого корпуса от влияния окружающей среды
- | Функция скорости с 2 диапазонами.
- | Трубный ввод гибкого кабеля
- | Лёгкая сборка
- | Кнопка аварийной остановки

Техническая информация

Рабочая температура	: мин./макс. -5°C / +125°C
Степень защиты	: IP 65
Диаметр кабелей	: \varnothing 8 - \varnothing 17



PV5E30C13

Код заказа	Количество кнопок	Одна скорость	Две скорости	Цвет кнопок	Кнопка "Аварийный стоп"	Тип блок-контакта
PV3E40C1	2	•	-	Чёрные- Белые	•	1НО+1НЗ
PV5E40C11	4	•	-	Чёрные- Белые	•	1НО+1НЗ
PV5T1X13	4	•	•	Чёрные- Белые	-	1НО+1НЗ
PV7E40C111	6	•	-	Чёрные- Белые	•	1НО+1НЗ
PV7E30C113	6	•	•	Чёрные- Белые	•	1НО+1НЗ

Таблица выбора пластиковых кнопочных постов серии PV

Серия **PV**

Количество кнопок **5**

PV Кнопочный пост серии PV

- 2** Кнопочный пост тельфера на две кнопки
- 3** Кнопочный пост тельфера на три кнопки
- 4** Кнопочный пост тельфера на четыре кнопки
- 5** Кнопочный пост тельфера на пять кнопок
- 6** Кнопочный пост тельфера на шесть кнопок
- 7** Кнопочный пост тельфера на семь кнопок
- 8** Кнопочный пост тельфера на восемь кнопок
- 9** Кнопочный пост тельфера на девять кнопок

Функция скорости

- 1** Блок-контакт "Пуск"
- 2** Блок-контакт "Пуск" + блок-контакт "Стоп"
- 3** Две скорости блок-контакт "Пуск" + Две скорости блок-контакт "Пуск"
Две скорости блок-контакт "Пуск" + Две скорости блок-контакт "Пуск"
- 4** Две скорости блок-контакт "Пуск" + Две скорости блок-контакт "Пуск" + Две скорости блок-контакт "Стоп"
Две скорости блок-контакт "Пуск" + Две скорости блок-контакт "Пуск" + Две скорости блок-контакт "Стоп"

Тип кнопок **E40**

Комбинация блок-контактов **C 1 3**

- T1** Плунжер
- M40** Грибовидная Ø 40 мм
- A20** Управление ключом (0-1), 2 позиции
- S20** Переключатель, 2 позиции, (0-1)
- E30** Аварийный стоп, цилиндрическая кнопка Ø30 мм
- E40** Аварийный стоп, Ø40 мм

Тип блок-контактов

- X** Пустой
- A** Пуск
- B** Стоп
- C** Пуск-Стоп
- D** Пуск-Пуск
- E** Стоп-Стоп
- F** Стоп-Стоп-Стоп
- G** Пуск-Пуск-Пуск

Размеры (мм)

PV5E





Ножные выключатели серии PD

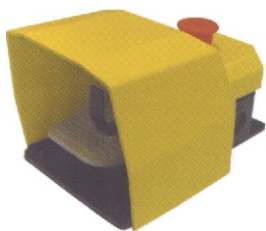
Общие технические требования

- Корпус из пластика или алюминия
- Одинарный уровень.
- Максимальная способность к механическим пульсирующим нагрузкам.
- Эргономические формы изделия с 2 различными размерами.
- Сборочная станция

Техническая информация

Механический ресурс	:	Минимум 1.000.000 операций
Электрический ресурс	:	Минимум 100.000 операций
Рабочая температура	:	мин/макс. -5°C/+60°C
Степени защиты	:	IP 20
Рабочая частота срабатывания	:	Без нагрузки - 3000 операций / час С полной нагрузкой - 1200 операций / час
Номинальное рабочее напряжение	Un	:250 В переменного тока
Номинальный рабочий ток	In	:4 А
Стандарт	:	 

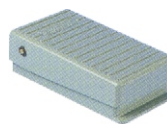
Примечание: Техническая спецификация блок-контактов показана выше, при использовании их в кнопочных постах



PDK2K13E

Код заказа	Тип контакта	Материал	Кнопка "Аварийный стоп"
PDN1K13	1НО	Алюминий-Пластик	-
PDN2K13	2НО	Алюминий-Пластик	-
PDK1K13	1НО	Алюминий-Пластик	-
PDK2K13	2НО	Алюминий-Пластик	-
PDK1K13E	1НО	Алюминий-Пластик	•
PDK2K13E	2НО	Алюминий-Пластик	•
PDK1K13A	1НО	Алюминий-Пластик	-
PDK2K13A	2НО	Алюминий-Пластик	-

Код заказа	Тип контакта	Материал	Цвет
PDK1K13A	1НО	Пластик	Чёрный
PDK2K13A	1НО	Пластик	Чёрный



PDA2

Код заказа	Тип контакта	Материал	Цвет
PDA1	1НО	Алюминий	Зелёный
PDA2	2НО	Алюминий	Зелёный



PD1

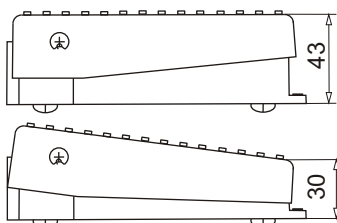
Код заказа	Тип контакта	Материал	Цвет
PD1	1НО	Пластик	Чёрный
PD2	2НО	Пластик	Чёрный



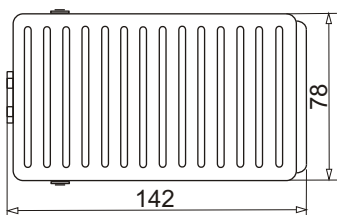
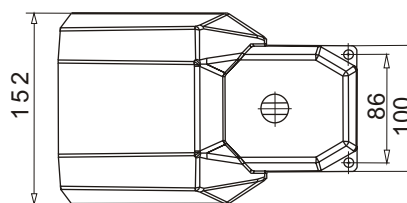
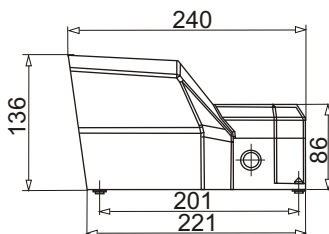
PDM1-1

Размеры (мм)

**PD1/PD2
PDA1/PDA2**



PDK2K13



PDM1

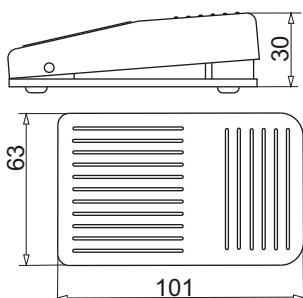


Таблица выбора ножных выключателей серии PD

